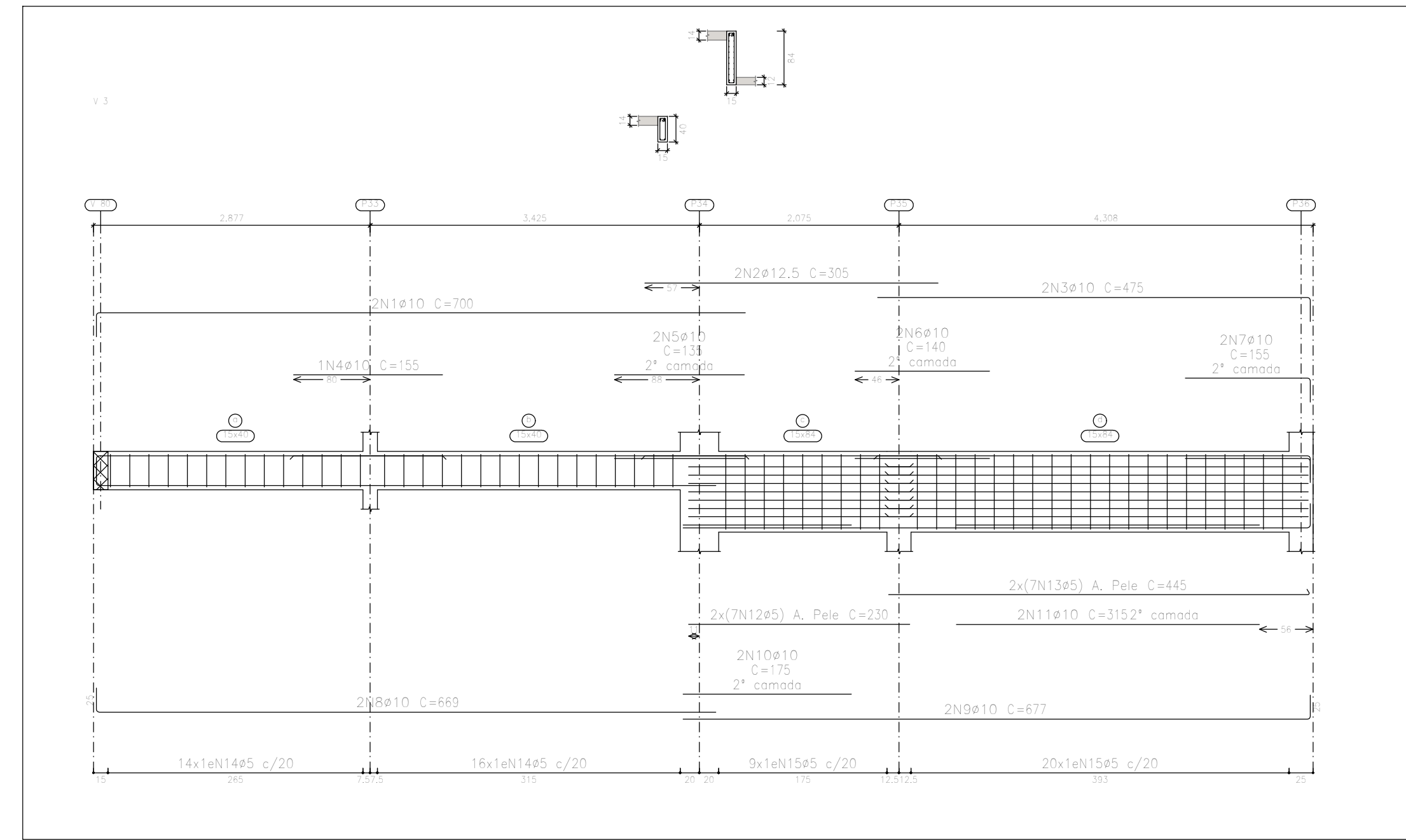
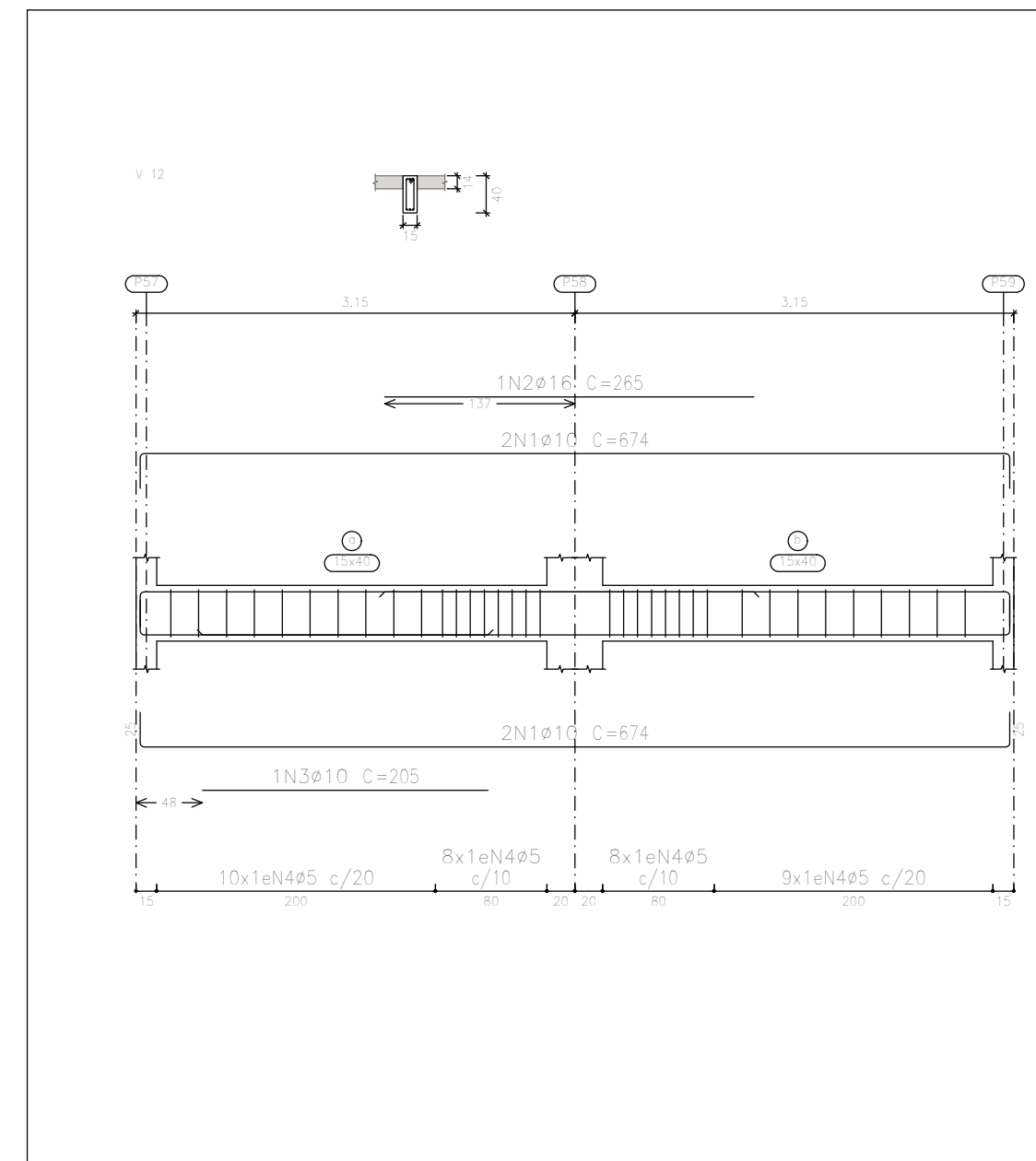
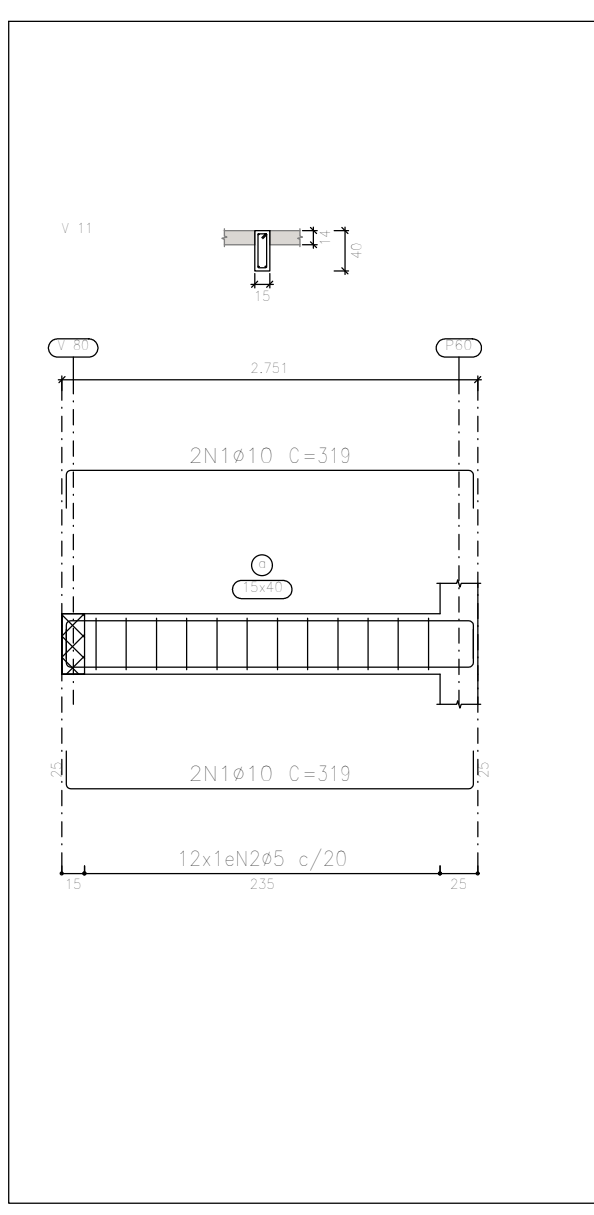
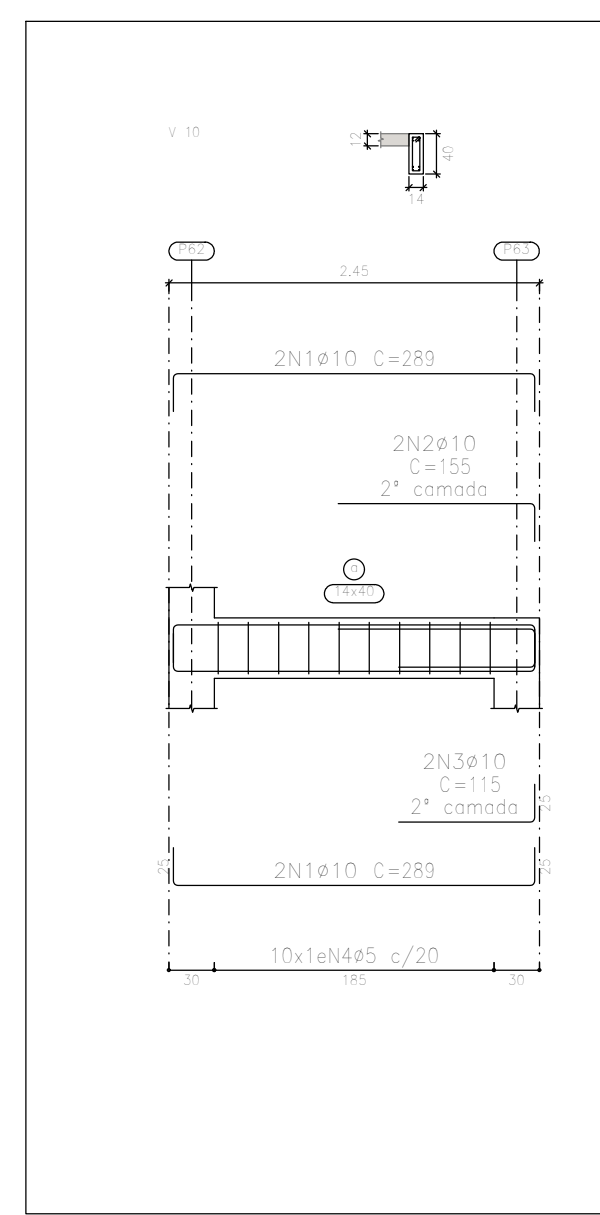
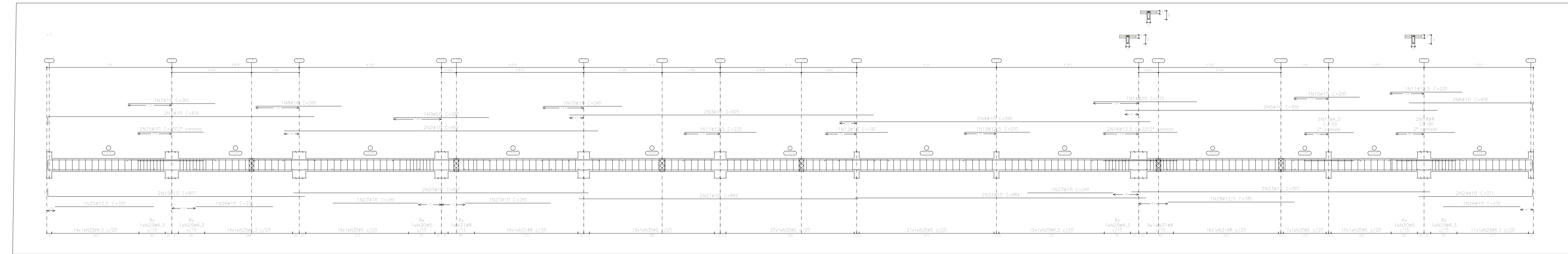
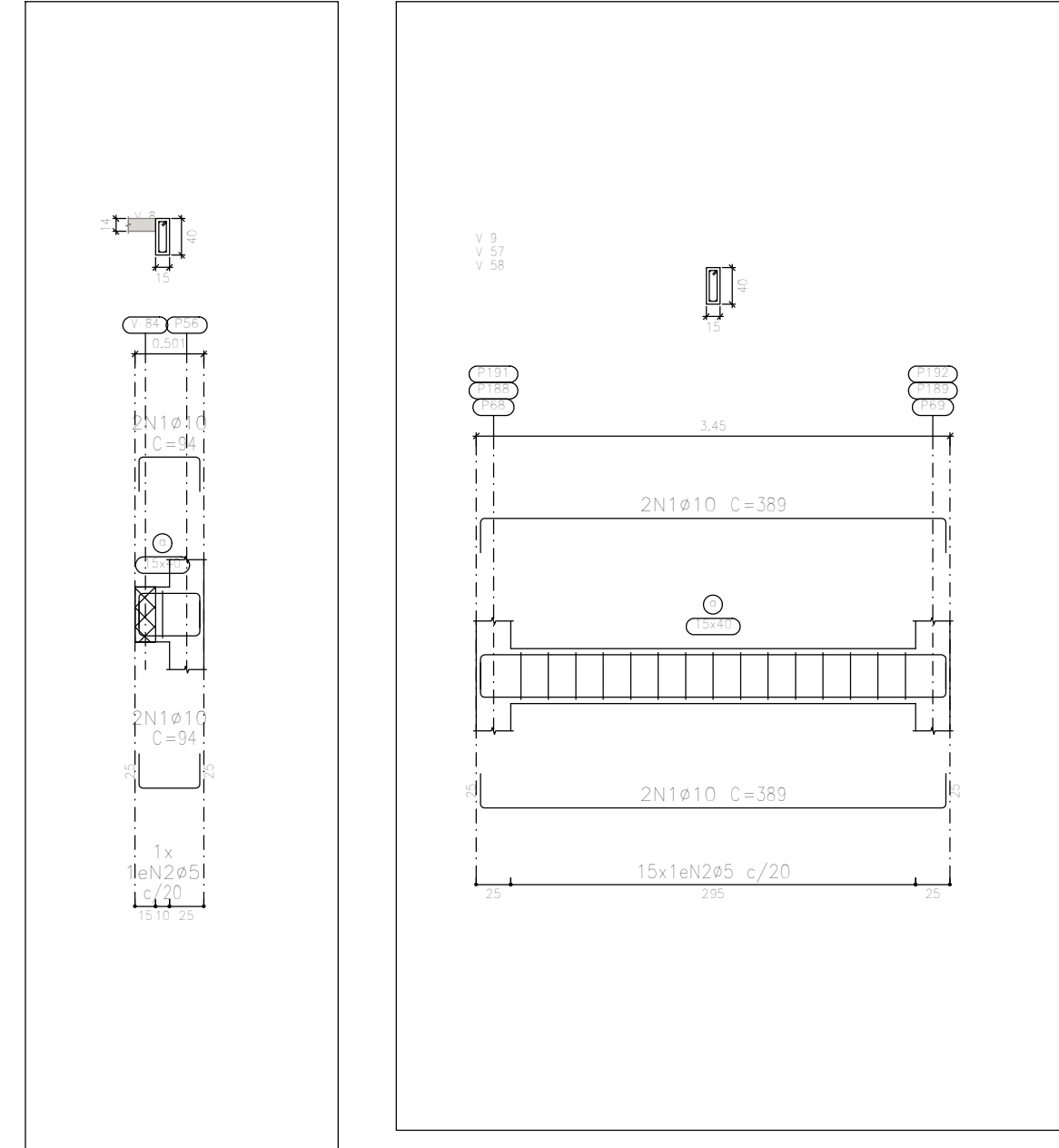
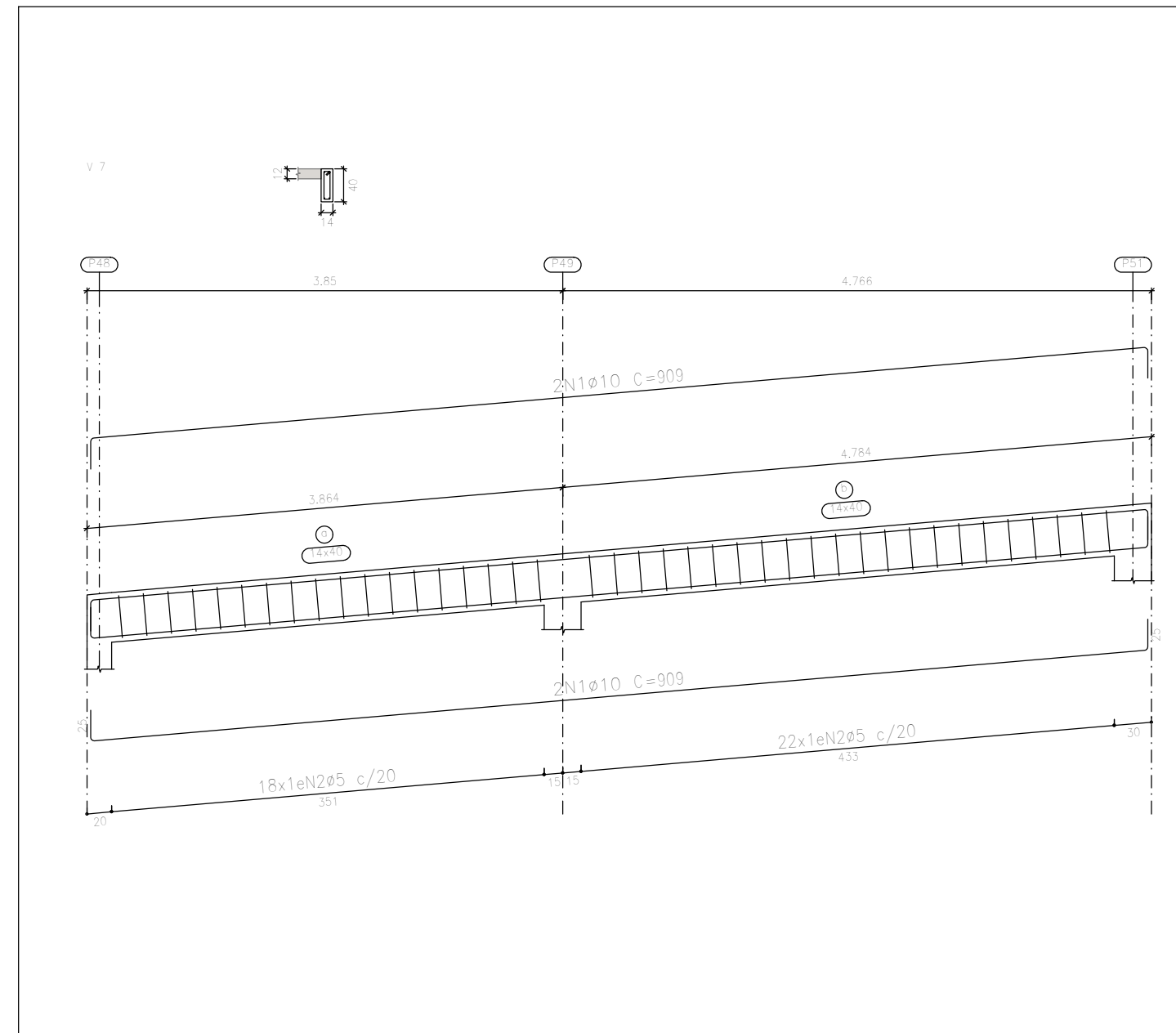
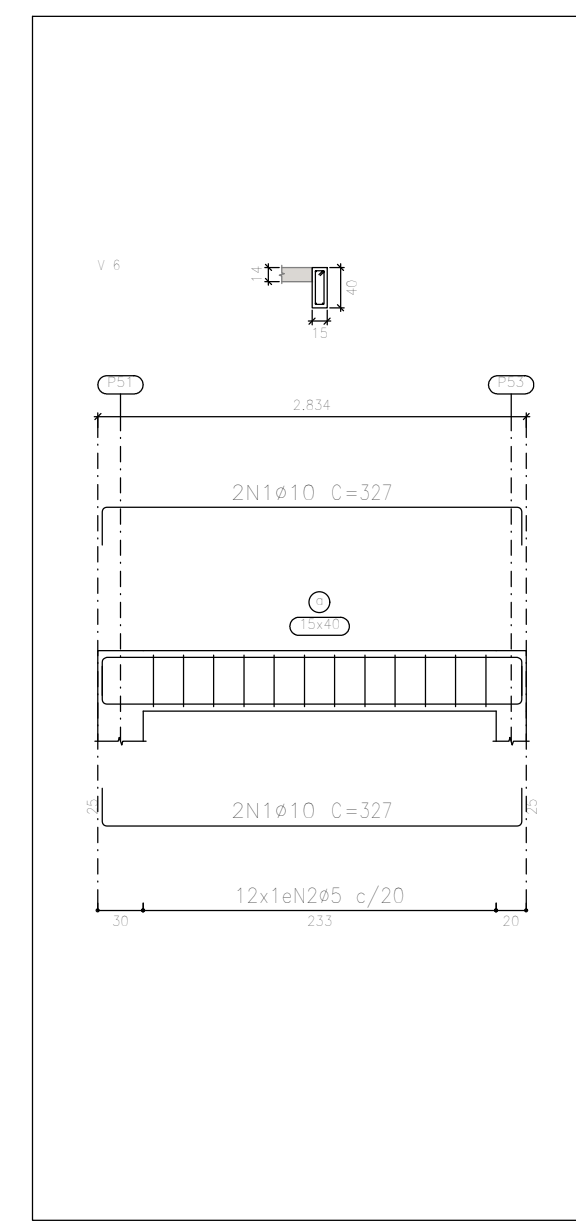
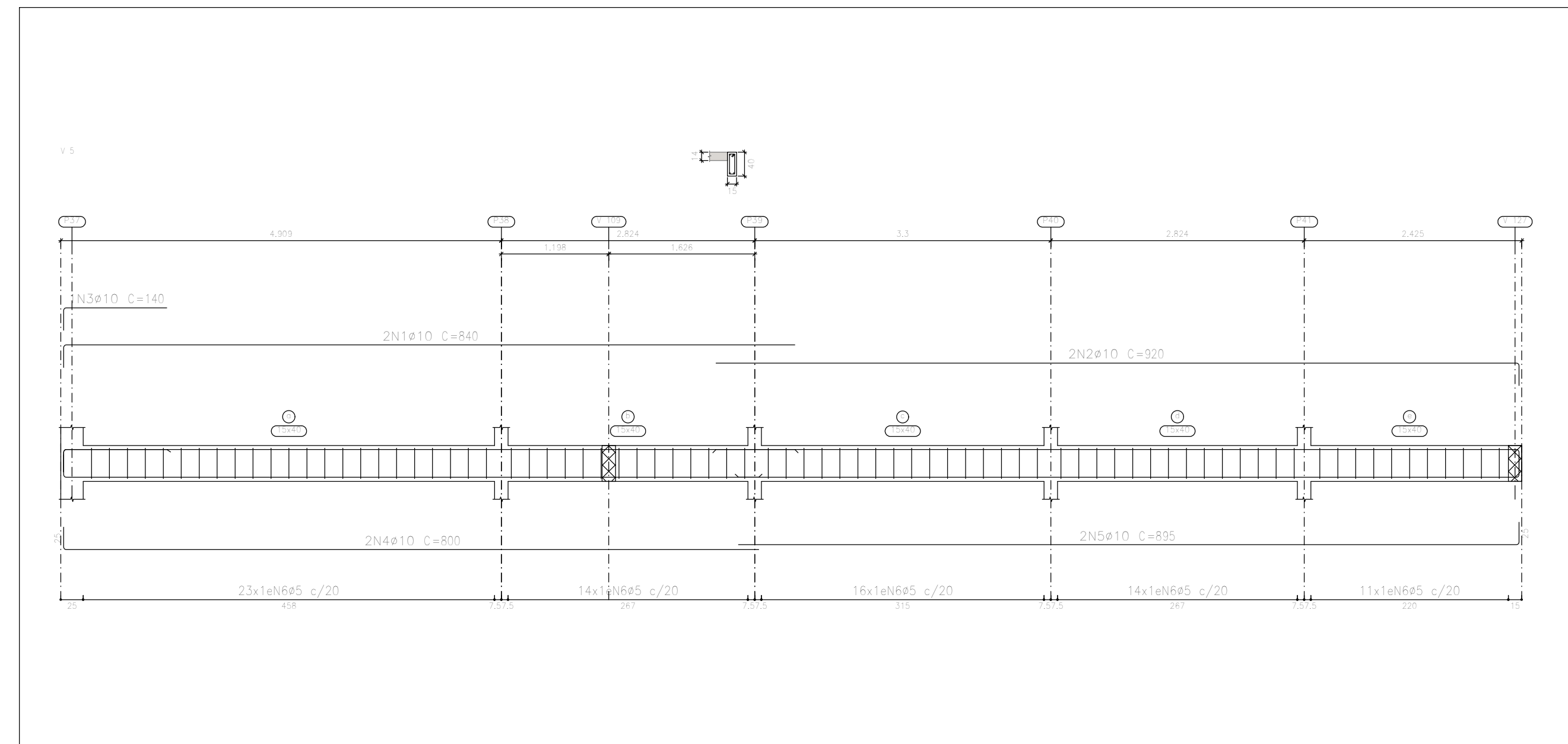
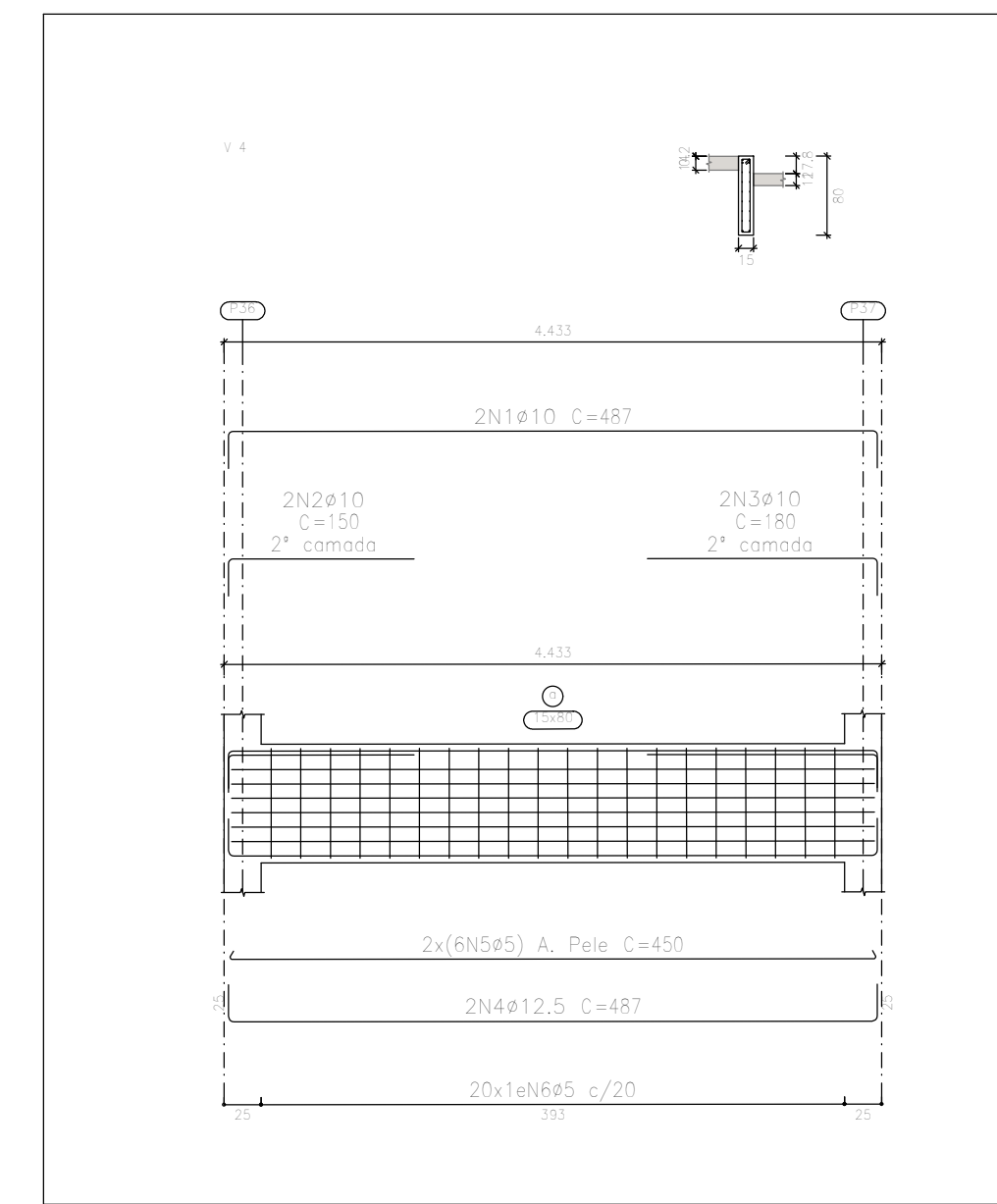
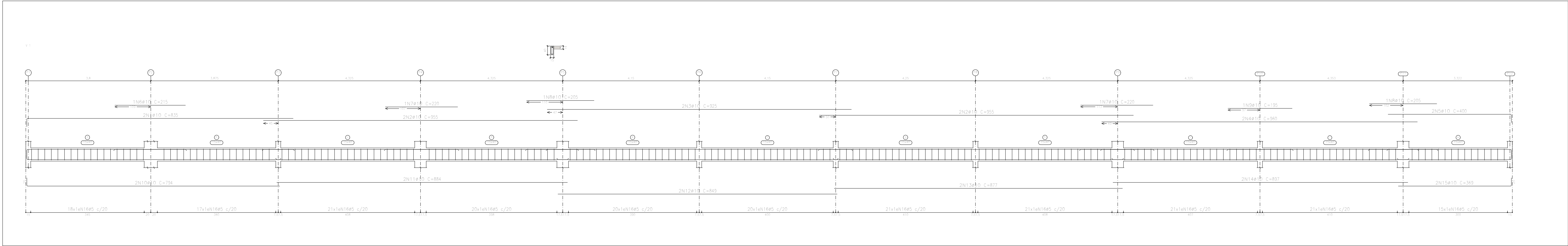


Elemento	Pos.	Q.	Esquadra (cm)	Comp. (cm)	Total (cm)	CA-50 (kg)	CA-60 (kg)
V 1	1 Ø10	2	87	810	835	1670	10.3
	2 Ø10	1	85	955	3620	23.9	
	3 Ø10	2	85	925	1850	11.4	
	4 Ø10	2	85	960	1920	11.8	
	5 Ø10	2	375	400	800	4.9	
	6 Ø10	1	235	215	215	1.3	
	7 Ø10	3	285	220	440	2.7	
	8 Ø10	2	265	205	410	2.5	
	9 Ø10	1	385	195	195	1.2	
	10 Ø10	2	87	794	1588	9.8	
	11 Ø10	2	85	884	1768	10.9	
	12 Ø10	2	85	845	1690	10.5	
	13 Ø10	2	877	877	1754	10.8	
	14 Ø10	2	887	887	1794	11.1	
	15 Ø10	2	384	369	738	4.5	
	16 OS	215	94	20210			31.7
Total=105% 339.9							34.9
V 2	1 Ø10	2	87	810	835	1670	10.3
	2 Ø10	2	85	955	1910	11.8	
	3 Ø10	2	85	925	1850	11.4	
	4 Ø10	2	85	945	1890	11.6	
	5 Ø10	2	85	950	1900	11.7	
	6 Ø10	2	375	400	800	4.9	
	7 Ø10	1	285	265	265	4.2	
	8 Ø10	1	285	260	260	4.1	
	9 Ø20	1	285	290	290	7.2	
	10 Ø10	1	285	240	240	3.8	
	11 Ø12.5	2	220	220	440	4.2	
	12 Ø10	1	385	190	190	1.2	
	13 Ø12.5	1	385	200	200	1.9	
	14 Ø20	1	315	315	315	7.8	
	15 Ø10	3	200	200	600	3.7	
	16 Ø12.5	2	225	225	450	4.3	
	17 Ø6.3	2	150	300	300	0.7	
	18 OS	2	180	180	360	1.4	
	19 Ø10	2	87	807	1614	9.9	
	20 Ø10	2	887	887	1794	11.1	
	21 Ø10	2	885	849	1698	10.5	
	22 Ø10	2	884	884	1768	10.9	
	23 Ø10	2	887	907	1814	11.2	
	24 Ø10	2	385	371	742	4.6	
	25 Ø12.5	1	300	300	300	2.9	
	26 Ø10	2	235	235	470	2.9	
	27 Ø10	3	285	285	765	4.8	
	28 Ø12.5	1	385	385	385	3.7	
	29 Ø6.3	86	96	8256	20.2		
	30 OS	107		94	10058		15.8
	31 OS	47		99	4653	18.4	
Total=105% 239.0							17.4
V 3	1 Ø10	2	87	870	700	1400	8.6
	2 Ø12.5	2	305	305	610	5.9	
	3 Ø10	2	850	475	950	5.9	
	4 Ø10	1	155	155	155	1.0	
	5 Ø10	2	135	135	270	1.7	
	6 Ø10	2	285	140	280	1.7	
	7 Ø10	2	135	155	310	1.9	
	8 Ø10	2	884	669	1338	8.2	
	9 Ø10	2	884	677	1354	8.3	
	10 Ø10	2	175	175	350	2.2	
	11 Ø10	2	315	315	630	3.9	
	12 OS	14	230	3220			5.1
	13 OS	14	439	445	6230		9.8
	14 OS	30		94	2820		4.4
	15 OS	26		182	5278		8.3
Total=105% 54.2							30.4
V 4	1 Ø10	2	437	487	974	6.0	
	2 Ø10	2	150	150	300	1.8	
	3 Ø10	2	158	180	360	2.2	
	4 Ø12.5	2	437	487	974	9.4	
	5 OS	12	437	450	5400		8.5
	6 OS	20		174	3480		5.5
Total=105% 21.3							15.4
V 5	1 Ø10	2	87	840	1680	10.4	
	2 Ø10	2	85	920	1840	11.3	
	3 Ø10	1	135	140	140	0.9	
	4 Ø10	2	775	800	1600	9.9	
	5 Ø10	2	875	895	1790	11.0	
	6 OS	78		94	7332		11.5
Total=105% 47.9							12.7
V 6	1 Ø10	4	277	327	1308	8.1	
	2 OS	12		94	1128		1.8
Total=105% 8.9							2.0
V 7	1 Ø10	4	85	909	3636	22.4	
	2 OS	40		92	3680		5.8
Total=105% 24.8							6.4
V 8	1 Ø10	4	85	94	376	2.3	
	2 OS	1		94	94		0.1
Total=105% 2.5							0.1
V 9=V 57=V 58	1 Ø10	4	338	389	1556	9.6	
	2 OS	15		94	1410		2.2
Total=105% 10.8							2.4
V 10	1 Ø10	4	278	289	1156	7.1	
	2 Ø10	2	158	155	310	1.9	
	3 Ø10	2	38	115	230	1.4	
	4 OS	10		92	920		1.4
Total=105% 11.4							1.5
V 11	1 Ø10	4	289	319	1276	7.9	
	2 OS	12		94	1128		1.8
	3 OS	1		205	205	1.3	
Total=105% 8.7							2.0
V 12	1 Ø10	4	624	674	2696	16.6	
	2 Ø10	1	285	265	265	4.2	
	3 Ø10	1	285	205	205	1.3	
	4 OS	35		94	3290		5.2
Total=105% 24.3							5.7
OS: 0.0 355.7							
Ø6.3: 23.0 0.0							
Ø8: 21.7 0.0							
Ø10: 469.9 0.0							
Ø12.5: 35.5 0.0							
Ø16: 17.9 0.0							
Ø20: 16.5 0.0							
Total: 614.5 135.7							

ARMAÇÃO DAS VIGAS - ELEVÇÃO:3.40 M  
PARTE 01/11  
ESCALA 1:50



OBSERVAÇÕES					
OBSERVAÇÕES GERAIS:					
1- DIMENSÕES EM CONTÍNTOS: VIGAS EM METROS, DITO ONCE, INDICAO O CONTRARIO.					
2- CONCRETO fck=20MPa, COM FATOR AGUA-CEMENTO (A/C) < 0.48 E MODULO DE ELASTICIDADE (Esi) > 28.000 MPa PARA TODOS ELEMENTOS.					
3- DEFORMA COM RESSACAMENTO NUNCA ANTES DO 15º DIA ACOMPANHADA DE RESULTADOS DE ENSAIO.					
4- A SOLICITAÇÃO DOS CARREGAMENTOS PODERA SER LIBERADA APÓS 28 DIAS, DA DATA DA CONCRETAGEM OU MEDIANTE A ANÁLISE DOS RESULTADOS DE ENSAIO.					
5- ADEQUAÇÃO AMBIENTAL (IL) OBRIGATORIO RESPEITAR OS CORRENTOS DAS ARMADURAS, VIGAS, PILARES E ELEMENTOS EM CONTATO COM O SOLO ON CH LAMES CH-80M.					
6- FUNDÇÃO EM CONTATO COM O SOLO, DEVERÃO SER IMPERMEABILIZADOS COM EMULSÃO ASFALTICA A BASE DE AGUA CONFORME A NBR 9174.					
7- É IMPORTANTE A GUAR DA MEDIDA DO CONCRETO POR 7 DIAS.					
8- NENHUM FURO OU ABERTURA EM VIGAS, PODERÃO SER FEITOS, SEM A PRÉVIA VERIFICAÇÃO PELO RESPONSÁVEL TÉCNICO DO PROJETO.					
9- FUNDÇÃO DEVERÁ SER DE ACORDO COM O RELATÓRIO DE CONSTATÇÃO FORNECIDO PELA EMPRESA PROJETADA ENDOWADA.					
10- O ATERRIO DEVERÁ SER COMPACTADO EM CAMADAS COM ESPESURA MÁXIMA ACABADA DE 30 CM, ATÉ Atingir O Grau de COMPACTAÇÃO MÍNIMO DE 98% EM RELAÇÃO À ENERGIA NORMAL DE COMPACTAÇÃO, E DEVIDO DE UNIDADE MÍNIMO DE 2, JUNTO À FACE, COM LARGURA MÍNIMA DE 1.0 M, A COMPACTAÇÃO DEVE SER PROCESSADA ATRAVES DO USO DE PLACAS VIBRATORIAS OU SACOS MECANICOS, PARA EVITAR DANO DA PROXIMIDADE DO SOLO COMPACTADOR.					
REVISÃO	DESCRIÇÃO	TIPO	ELABORADO	VERIFICADO	DATA
00	EMISSÃO INICIAL	EXE	LBW	FKL	27/03/2020
01	REVISÃO 01	B	PHCA	ENC	06/10/2020
TIPOS DE EMISSÃO		APV - APROVADO PCT - P/ CONSTRUÇÃO EXE - EXECUTIVO		CNC - CANCELADO	
PROJETA		ELABORAÇÃO			
ALMEIDA JOSMAR NEVES, VPRO, 36415-000 - FONE: 33-34100-100 TEL: (31) 3341-4425 / (31) 3341-1029 / (31) 3371-1902 EMAIL: contato@projetosengenharia.com.br		NOVA URM-407 - CEP: 34.006-106 NOVA URM-408 - CEP: 34.006-105 NOVA URM-409 - CEP: 34.006-104 NOVA URM-410 - CEP: 34.006-103 NOVA URM-411 - CEP: 34.006-102 NOVA URM-412 - CEP: 34.006-101 NOVA URM-413 - CEP: 34.006-100 NOVA URM-414 - CEP: 34.006-099 NOVA URM-415 - CEP: 34.006-098 NOVA URM-416 - CEP: 34.006-097 NOVA URM-417 - CEP: 34.006-096 NOVA URM-418 - CEP: 34.006-095 NOVA URM-419 - CEP: 34.006-094 NOVA URM-420 - CEP: 34.006-093 NOVA URM-421 - CEP: 34.006-092 NOVA URM-422 - CEP: 34.006-091 NOVA URM-423 - CEP: 34.006-090 NOVA URM-424 - CEP: 34.006-089 NOVA URM-425 - CEP: 34.006-088 NOVA URM-426 - CEP: 34.006-087 NOVA URM-427 - CEP: 34.006-086 NOVA URM-428 - CEP: 34.006-085 NOVA URM-429 - CEP: 34.006-084 NOVA URM-430 - CEP: 34.006-083 NOVA URM-431 - CEP: 34.006-082 NOVA URM-432 - CEP: 34.006-081 NOVA URM-433 - CEP: 34.006-080 NOVA URM-434 - CEP: 34.006-079 NOVA URM-435 - CEP: 34.006-078 NOVA URM-436 - CEP: 34.006-077 NOVA URM-437 - CEP: 34.006-076 NOVA URM-438 - CEP: 34.006-075 NOVA URM-439 - CEP: 34.006-074 NOVA URM-440 - CEP: 34.006-073 NOVA URM-441 - CEP: 34.006-072 NOVA URM-442 - CEP: 34.006-071 NOVA URM-443 - CEP: 34.006-070 NOVA URM-444 - CEP: 34.006-069 NOVA URM-445 - CEP: 34.006-068 NOVA URM-446 - CEP: 34.006-067 NOVA URM-447 - CEP: 34.006-066 NOVA URM-448 - CEP: 34.006-065 NOVA URM-449 - CEP: 34.006-064 NOVA URM-450 - CEP: 34.006-063 NOVA URM-451 - CEP: 34.006-062 NOVA URM-452 - CEP: 34.006-061 NOVA URM-453 - CEP: 34.006-060 NOVA URM-454 - CEP: 34.006-059 NOVA URM-455 - CEP: 34.006-058 NOVA URM-456 - CEP: 34.006-057 NOVA URM-457 - CEP: 34.006-056 NOVA URM-458 - CEP: 34.006-055 NOVA URM-459 - CEP: 34.006-054 NOVA URM-460 - CEP: 34.006-053 NOVA URM-461 - CEP: 34.006-052 NOVA URM-462 - CEP: 34.006-051 NOVA URM-463 - CEP: 34.006-050 NOVA URM-464 - CEP: 34.006-049 NOVA URM-465 - CEP: 34.006-048 NOVA URM-466 - CEP: 34.006-047 NOVA URM-467 - CEP: 34.006-046 NOVA URM-468 - CEP: 34.006-045 NOVA URM-469 - CEP: 34.006-044 NOVA URM-470 - CEP: 34.006-043 NOVA URM-471 - CEP: 34.006-042 NOVA URM-472 - CEP: 34.006-041 NOVA URM-473 - CEP: 34.006-040 NOVA URM-474 - CEP: 34.006-039 NOVA URM-475 - CEP: 34.006-038 NOVA URM-476 - CEP: 34.006-037 NOVA URM-477 - CEP: 34.006-036 NOVA URM-478 - CEP: 34.006-035 NOVA URM-479 - CEP: 34.006-034 NOVA URM-480 - CEP: 34.006-033 NOVA URM-481 - CEP: 34.006-032 NOVA URM-482 - CEP: 34.006-031 NOVA URM-483 - CEP: 34.006-030 NOVA URM-484 - CEP: 34.006-029 NOVA URM-485 - CEP: 34.006-028 NOVA URM-486 - CEP: 34.006-027 NOVA URM-487 - CEP: 34.006-026 NOVA URM-488 - CEP: 34.006-025 NOVA URM-489 - CEP: 34.006-024 NOVA URM-490 - CEP: 34.006-023 NOVA URM-491 - CEP: 34.006-022 NOVA URM-492 - CEP: 34.006-021 NOVA URM-493 - CEP: 34.006-020 NOVA URM-494 - CEP: 34.006-019 NOVA URM-495 - CEP: 34.006-018 NOVA URM-496 - CEP: 34.006-017 NOVA URM-497 - CEP: 34.006-016 NOVA URM-498 - CEP: 34.006-015 NOVA URM-499 - CEP: 34.006-014 NOVA URM-500 - CEP: 34.006-013 NOVA URM-501 - CEP: 34.006-012 NOVA URM-502 - CEP: 34.006-011 NOVA URM-503 - CEP: 34.006-010 NOVA URM-504 - CEP: 34.006-009 NOVA URM-505 - CEP: 34.006-008 NOVA URM-506 - CEP: 34.006-007 NOVA URM-507 - CEP: 34.006-006 NOVA URM-508 - CEP: 34.006-005 NOVA URM-509 - CEP: 34.006-004 NOVA URM-510 - CEP: 34.006-003 NOVA URM-511 - CEP: 34.006-002 NOVA URM-512 - CEP: 34.006-001 NOVA URM-513 - CEP: 34.006-000 NOVA URM-514 - CEP: 34.006-000 NOVA URM-515 - CEP: 34.006-000 NOVA URM-516 - CEP: 34.006-000 NOVA URM-517 - CEP: 34.006-000 NOVA URM-518 - CEP: 34.006-000 NOVA URM-519 - CEP: 34.006-000 NOVA URM-520 - CEP: 34.006-000 NOVA URM-521 - CEP: 34.006-000 NOVA URM-522 - CEP: 34.006-000 NOVA URM-523 - CEP: 34.006-000 NOVA URM-524 - CEP: 34.006-000 NOVA URM-525 - CEP:			